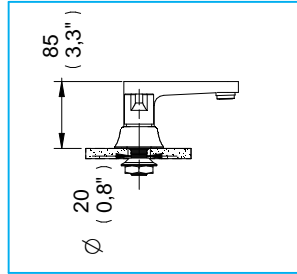
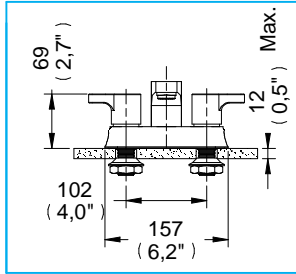


# Mezcladora Integra para Lavabo 4" sin Contra / Integra Faucet Lavatory 4" Without Drain

**ME4-IN-01**  
NB



Medidas Referenciales / Estimated Dimensions, Acot.mm.(pulg) / Dim.mm.(in)

## Características y Datos Técnicos / Characteristics and Technical Details

Valvex Línea Proyecta Izq. y Der.

Valvex Proyecta Line Right and Left

**Material:**  
Latón

**Materials:**  
Brass

**Conexión:**  
½ -14 NPSM

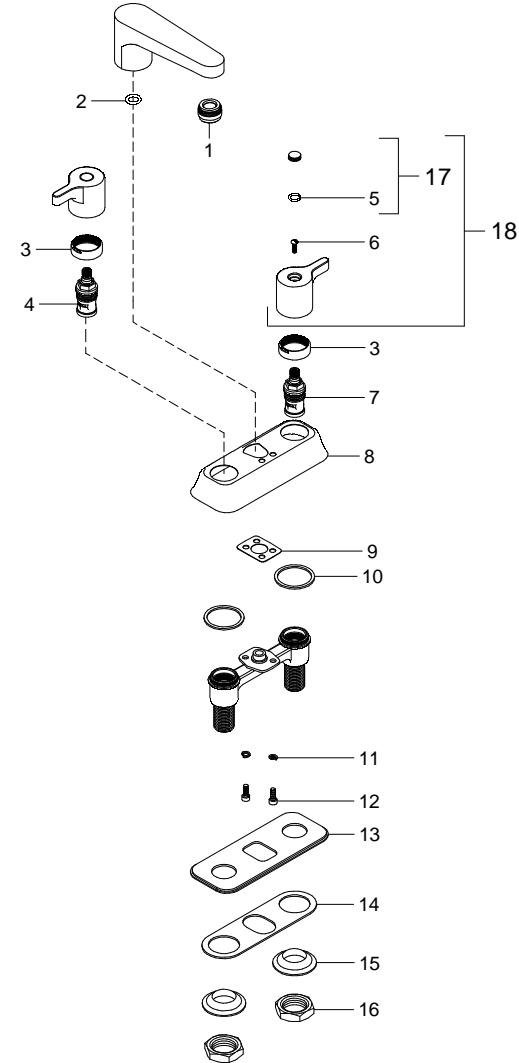
**Inlet Thread:**  
½ -14 NPSM

**Presión de trabajo:**  
Pmin.= 0,25 kg/cm<sup>2</sup> (3,55 psi)  
Pmax.= 6,0 kg/cm<sup>2</sup> (85,3 psi)

**Working Pressure:**  
Pmin.= 0,25 kg/cm<sup>2</sup> (3,55 psi)  
Pmax.= 6,0 kg/cm<sup>2</sup> (85,3 psi)

| Mod.           | Descripción                                | Mod.           | Description                               |
|----------------|--|----------------|---|
| 1              | Ps2-1091 Aireador                          | 1              | Ps2-1091 Aerator                          |
| 2              | Pr2-010 O'ring 2-111                       | 2              | Pr2-010 O'ring 2-111                      |
| 3              | Pr2-2062 Contra Tuerca de Mezcladora 4"    | 3              | Pr2-2062 4" Faucet Lock Nut               |
| 4              | Ps2-1072 Valvex Línea Proyecta Izquierdo   | 4              | Ps2-1072 Valvex Proyecta Left             |
| 5              | Pr2-002 O'ring 2-012                       | 5              | Pr2-002 O'ring 2-012                      |
| 6              | Pr6-015 Tornillo 8-32 UNC-2A X 1/2"        | 6              | Pr6-015 8-32 UNC-2A X 1/2" Screw          |
| 7              | Ps2-1071 Valvex Línea Proyecta Derecho     | 7              | Ps2-1071 Valvex Proyecta                  |
| 8              | Pr2-2063 Base de Mezcladora 4"             | 8              | Pr2-2063 4" Faucet Base                   |
| 9              | Pr2-2119 Empaque para salida               | 9              | Pr2-2119 Out Gasket                       |
| 10             | Pr2-1159 Empaque Base                      | 10             | Pr2-1159 Base Gasket                      |
| 11             | Pr3-667 Arandela de Presión No. 10         | 11             | Pr3-667 No. 10 Pressure Washer            |
| 12             | Pr2-1074 Torn. Allen Ac. Inox. 3/16"X ½"   | 12             | Pr2-1074 3/16"x½" Wrench Allen Screw      |
| 13             | Pr2-2066 Empaque de Mezcladora 4"          | 13             | Pr2-2066 4" Faucet Gasket                 |
| 14             | Pr2-1382 Empaque para HM's                 | 14             | Pr2-1382 Gasket for HM's                  |
| 15             | Pr2-117 Separador Cuerpo Central           | 15             | Pr2-117 Separator Body Central            |
| 16             | Pr2-115 Tuerca Hexagonal p/Espárrago       | 16             | Pr2-115 Stud Hex Nut                      |
| Sub - ensamble |  | Sub - assembly |   |
| 17             | Ps2-355 Kit Botón Europeo c/ O'Ring        | 17             | Ps2-355 European Button Kit w/ O'Ring     |
| 18             | Ps2-1278 Maneral Armado Mezcladora Integra | 18             | Ps2-1278 Integra Faucet Assembled Handles |

## Despiece / Components



\* Los productos ilustrados pueden sufrir cambios sin previo aviso en su aspecto o partes, como resultado de los procesos de mejora continua al que están sujetos, sin implicar mayor responsabilidad de la fábrica.

\* Products depicted here in subject to change without prior notice in their appearance or components as a result of incremental innovation.