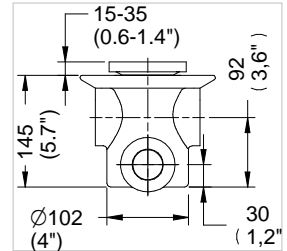
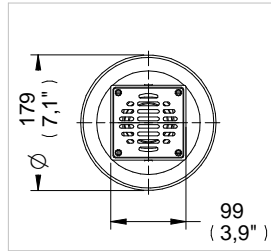
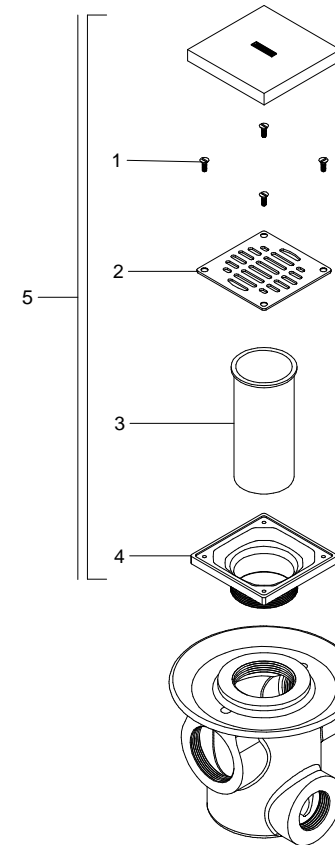


Coladera Para Piso, Tres Bocas, con Rejilla Cuadrada / Floor Drain With Round Three Outlets Grid Square



Medidas Referenciales / Estimated Dimensions.  
Acot.mm.(pulg) / Dim.mm.(in)

Despiece / Components



Características y Datos Técnicos / Characteristics and Technical Details

Césped Integrado  
Contra con Rejilla Cuadrada Ajustable y Removible  
Sello Hidráulico  
Plato de Doble Drenaje

Integrated Cesspool  
Drain With Adjusttable Grid  
Hydraulic Seal  
Double Drain Plate

**Material:**  
Contra: Latón Forjado  
Rejilla: Acero inoxidable  
Cuerpo: Fierro Colado

**Materials:**  
Drain - Forged Brass  
Grid: Stainless Steel  
Body: Cast Iron

**Conexión:**  
Rosca de Instalación  
Superior 2"- 11 ½ NPSM  
Inferior 1 ½"-11 NPSM

**Inlet Thread:**  
Installation Thread Diameter  
Upper 2"-11 ½ NPSM  
Lower 1 ½"-11 NPSM

Mod.	Descripción	Mod.	Description
1	Rc-012 Tornillo Niquelado No. 10	1	Rc-012 10 Nickel-Plated Screw
2	Rc-100 Rejilla Cuadrada	2	Rc-100 Square Grid
3	Rc-032 Casquillo Chico p/Coladera	3	Rc-032 Small Grid Drain Bushing
4	Rc-098 Contra Roscada p/Rejilla Cuadrada	4	Rc-098 Square Grid for Drain
Sub-ensamble		Sub-assembly	
5	SC-040 Rejilla p/ coladera 24 y 25 CH Cuadrada	4	SC-040 Square 24 and 25 CH Drain for Grid

Hecho en México

\* Los productos ilustrados pueden sufrir cambios sin previo aviso en su aspecto o partes, como resultado de los procesos de mejora continua al que están sujetos, sin implicar mayor responsabilidad de la fábrica.

Made in México

\* Products depicted here in subject to change without prior notice in their appearance or components as a result of incremental innovation.